



# Государственная поддержка МСП в Липецкой области

# Инфраструктура поддержки МСП



**18 616** услуг для 8,8 тысяч субъектов МСП

**106** образовательных мероприятий и форумов

**16 614** обращений на «горячую» линию

**140** СМСП стали экспортерами при поддержке ЦПЭ

в **40** стран мира экспортируют СМСБ Липецкой области

**1 место**  
в рейтинге МЭР



**Лидер по**  
упоминаемости на  
федеральном сайте

**32 156 – НПД** (28.08.2022)

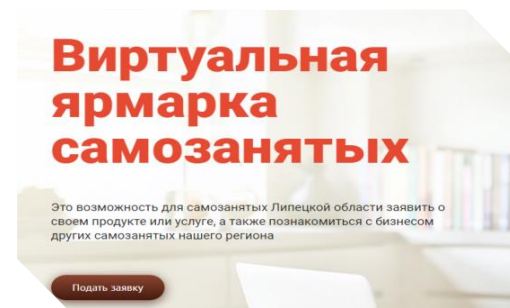
- ✓ **30 889 – физ.лица (96,1%)**
- ✓ **1 267 – ИП:**
  - **505 – вновь зарегистрированы**
  - **762 – перешли с иных систем налогообложения**





## 1 – ЦФО (6 - РФ)

по доле поддержанных самозанятых



Условия для осуществления деятельности:

- ✓ виртуальная ярмарка (45)
- ✓ социальный контракт, коробочные решения (107)
- ✓ условия для масштабирования:  
гранты «Легкий старт», «Социальный и для молодых предпринимателей до 25 лет», программа наставничества, вывод на маркетплейсы
- ✓ льготные микрозаймы (до 500 тыс. руб. от 0,6 КС ЦБ)
- ✓ реалити-шоу «Это мое дело!»

Каналы информирования:

- ✓ сайт центра «Мой бизнес», горячая линия
- ✓ чаты: Центра «Мой бизнес», «Самозанятые 48», «Студенческое предпринимательство»
- ✓ страницы Центра «Мой бизнес» в соцсетях (ok.ru, vk)

## Основная задача: задуматься о создании собственного дела



Сумма поддержки – 600 тыс. руб.

- Условия:**
- ✓ государственная регистрация в качестве субъекта МСП
  - ✓ создание не менее 1 рабочего места
  - ✓ осуществлять деятельность не менее 2-х лет
  - ✓ софинансирование – 10% от расходов на реализацию проекта
  - ✓ использование средств гранта – 12 мес.



Спортивный конный клуб «Фидель», Данковский р-он



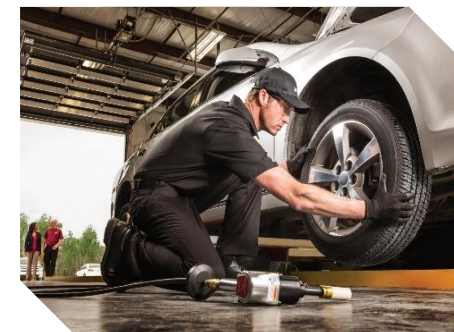
Пряничная мануфактура г. Липецк



Кузнечный цех в рамках проекта «Возрождение старинных ремесел», Хлевенский р-он



Спортивный «Зорбинг – центр» г. Липецк



Автосервис в Липецком р-не

34 наставника из числа успешных МСП



63 наставляемых

4 crash test бизнес-идей



129 бизнес-проектов протестировано

7 тренингов в рамках Школы бизнес-знаний

90 участников







**Сумма поддержки** – от 100 до 500 тыс. руб.

**Прием документов:** сентябрь 2022 года



- Условия:**
- ✓ наличие статуса социального предприятия или создание физическим лицом до 25 лет (включительно)
  - ✓ прохождение обучения (не позднее чем за год до получения гранта)
  - ✓ осуществлять деятельность не менее 3-х лет
  - ✓ софинансирование – 25% от расходов на реализацию проекта
  - ✓ использование средств гранта – 12 мес.



## Направления расходования:



Аренда нежилых помещений



Ремонт, приобретение строительных материалов



Приобретение и аренда основных средств для реализации проекта



Технологическое присоединение к инженерным сетям



Оплата коммунальных услуг и услуг связи



# Развитие социального предпринимательства в регионе

2019 год

официальный статус социальных предпринимателей

- Категория №1 - обеспечивает занятость
- Категория №2 - обеспечивает реализацию товаров (работ, услуг)
- Категория №3 - осуществляет производство товаров (работ, услуг)
- Категория №4 - осуществляет социально-значимые виды деятельности (*образовательные, психолого-педагогические услуги, отдых и оздоровление детей, сохранение самобытности, выпуск периодической печати, культурно-просветительская деятельность*)

## Социально-уязвимые категории граждан

- лица с ограниченными возможностями здоровья
- одинокие и многодетные родители
- пенсионеры и граждане предпенсионного возраста
- выпускники детских домов
- лица, освобожденные из мест лишения свободы
- лица без определенного места жительства
- беженцы, переселенцы
- малоимущие граждане

## Основная задача: реализация значимых для региона инвестиционных проектов



Сумма поддержки – 10 млн руб.



Условия:

- ✓ софинансирование – 30%
- ✓ использование средств гранта – 24 мес.
- ✓ срок ввода в эксплуатацию – 24 мес.
- ✓ осуществление деятельности – 5 лет
- ✓ создание 1 рабочего места на 2 млн руб. гранта



Приоритетные виды деятельности:



Инновационная, IT



Обработывающие  
производства

## Основная задача: реализация значимых для региона инвестиционных проектов



Сумма поддержки – 15 млн руб.



Условия:

- ✓ софинансирование – 30%
- ✓ использование средств гранта – 12 мес.
- ✓ срок ввода в эксплуатацию – 24 мес.
- ✓ осуществление деятельности – 5 лет
- ✓ создание 1 рабочего места на 2 млн руб. гранта



Приоритетные виды деятельности:



Гостиницы, общепит



Досуг, развлечения





- приобретение земельных участков, разработка проектной документации, приобретение, строительство, реконструкция зданий, сооружений, помещений, и их подключение к электрическим, водо-, газо- и теплопроводным сетям
- создание основных средств, необходимых для реализации инвестиционного проекта
- приобретение основных средств, мебели, материалов, инвентаря, необходимых для реализации инвестиционного проекта



Прием документов: с 1 сентября 2022 года

Получатели субсидии:

- субъекты МСП
- действующие поставщики торговых площадок
- ОКВЭД – «обрабатывающие производства» раздел С

Размер субсидии:

- до 500 тыс. руб. по фактически понесенным затратам, в размере 50% затрат, произведенных в году предшествующему текущему финансовому году, и текущем финансовом году

Компенсируются затраты:

- комиссии и тарифы маркетплейса за услуги, связанные с реализацией товаров собственного производства за исключением рекламы и фотоуслуг

Условия:

- регистрация в качестве налогоплательщика на территории области
- среднемесячная зарплата - не менее 100% от среднемесячной зарплате по отрасли
- получатель субсидии является действующим поставщиком торговой площадки
- осуществление предпринимательской деятельности в течение 2 лет





**67,5** % состава Совета - представители бизнес- сообщества

**32,5** % состава Совета – руководители ОИГВ

**17** отраслевых рабочих групп

**20** встреч отраслевых рабочих групп

**3** встречи с руководителями рабочих групп

## Наиболее острые проблемные вопросы

- дефицит кадров рабочих специальностей;
- нехватка площадей для развития обрабатывающих производств;
- безучетное потребление электрической энергии.





**2021** старт проекта

**4** пилотных муниципалитета

**2022** - реализуют все муниципалитеты



## Задачи бизнес-куратора

- информирует предпринимателей о мерах поддержки, предоставляемых бизнесу в регионе;
- фиксирует вопросы и обращения предпринимателей, которые впоследствии решаются на муниципальном или областном уровнях;
- организует взаимодействие бизнеса с общественными объединениями и бизнес-сообществами;
- организует взаимодействие бизнеса с органами государственной власти и надзорными органами.

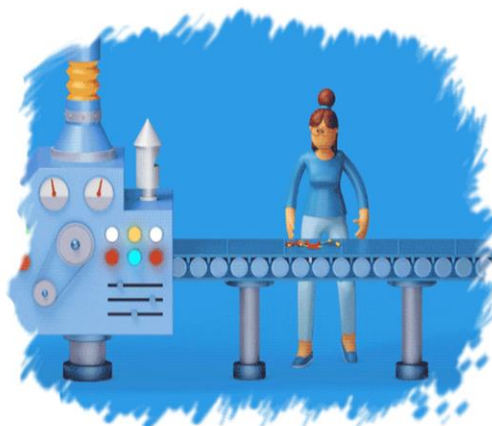
<https://мойбизнес48.рф/services/import/>



## БИРЖА КОНТАКТОВ

B2B-площадка липецких компаний для поиска потенциального партнера

Подробнее



## ВОЗМОЖНОСТИ ДЛЯ ВАС И ВАШЕГО БИЗНЕСА

Задача Центра - создание благоприятных условий для развития малого и среднего бизнеса региона посредством оказания информационных, консультационных, образовательных услуг субъектам МСП

- ✓ Бесплатный каталог липецких компаний, которые производят продукцию/оказывают услуги и предлагают их в качестве замены импортных аналогов
- ✓ Цель ресурса — обеспечить прямое взаимодействие между липецкими компаниями из всех сфер предпринимательства и их потенциальными заказчиками

https://xn--48-9kcqjffxf3b.xn--p1ai/vedenie-biznesa/

Мой бизнес ЛИПЕЦКАЯ ОБЛАСТЬ

☎ (800) 301-7675 ✉ info@48mb.ru

Онлайн запись Регистрация

О ЦЕНТРЕ НОВОСТИ **МЕРЫ ПОДДЕРЖКИ** КАЛЕНДАРЬ ИСТОРИИ УСПЕХА КОНТАКТЫ

Инструменты развития бизнеса  
Меры поддержки экономики

## ЗАЙМ "САМОЗАНЯТЫЙ"

- Размер - до 500 тысяч рублей (до 50 тысяч рублей без залога)
- Срок - до 24 месяцев (отсрочка по оплате до 3-х месяцев)
- Процентные ставки - от 3% до 5% годовых
- Цель - на организацию и/или развитие предпринимательской деятельности Самозанятых в соответствии с заявленными целями

Подробнее

- ✓ Федеральные и региональные меры
- ✓ Удобный поиск (сфера деятельности, организационная форма, направление)
- ✓ Ежедневная актуализация информации

## Меры поддержки экономики

Сфера деятельности:

Организационная форма:

Направление поддержки:

- Административное регулирование
- Аренда (выкуп) земли, имущества
- Государственные (муниципальные) закупки
- Инвестиции
- Информационная поддержка
- Кредитование
- Налоги и обязательные платежи
- Поддержка занятости
- Поддержка системообразующих организаций
- Субсидии и гранты

## ВОЗМОЖНОСТИ ДЛЯ ВАС И ВАШЕГО БИЗНЕСА

Региональным операторам разрешено увеличивать аванс подрядным организациям, которые занимаются капремонтом многоквартирных домов, и активировать цену

Инвестиционные компании, реализующие проекты по обработке и утилизации коммунальных отходов, смогут рассчитывать на льготную процентную ставку по банковским кредитам

Автоматическое продление на 12 месяцев установленных Налоговым кодексом сроков уплаты страховых взносов для отдельных отраслей

Мораторий на изменение кадастровой стоимости объектов недвижимости и земельных участков





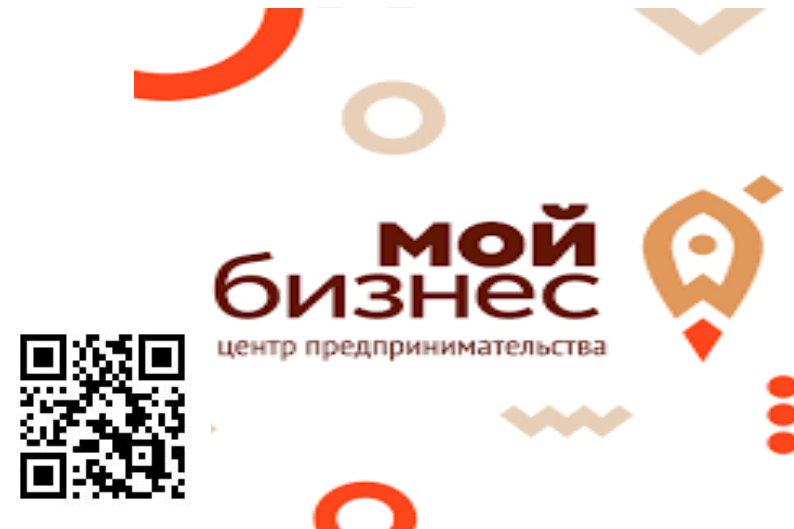
Группа ВК-  
<https://vk.com/predprinimatel48>



Телеграмм-канал -  
<https://t.me/moibiznes48>



Чат для самозанятых -  
<https://t.me/samozaniatie48>



Чат для бизнеса - <https://t.me/mbiz48>